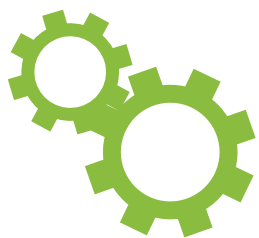
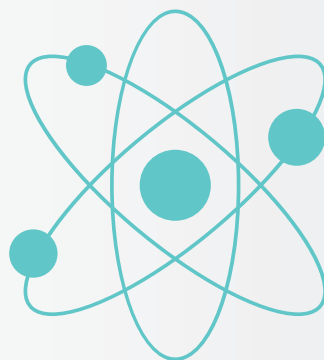


E-MARKET RESEARCH



E-MARKET RESEARCH

Strategia di ricerca che utilizza procedure standardizzate (questionario) per raccogliere dati ed informazioni al fine di programmare azioni di miglioramento (percorsi di accesso e di cura, management terapeutico, outcomes)



OBIETTIVI

The infographic features a central blue circle at the top containing the word 'OBIETTIVI' in white. A thick blue line extends from the circle to the left, then curves down and right to connect to three light blue rounded rectangular boxes. Each box is numbered 1, 2, and 3 from left to right. The background is light gray with several vertical colored bars on the left side: blue, orange, green, teal, pink, and yellow.

1

VALUTARE LA
CONOSCENZA DI
PARTICOLARI
TOPICS:
PATOLOGIE,
TRATTAMENTI
FARMACOLOGICI,
SERVIZI
ASSISTENZIALI

2

OSSERVARE
L'EVOLUZIONE
DEI BISOGNI
SANITARI E
SOCIO-SANITARI

3

VALORIZZARE UN
SERVIZIO
ASSISTENZIALE O
UN SETTING
ORGANIZZATIVO
PER IL
TRATTAMENTO DI
UNA PARTICOLARE
PATOLOGIA

CARATTERISTICHE



ACCESSIBILITÀ DA QUALUNQUE
DISPOSITIVO COLLEGATO AD
INTERNET



PROFILAZIONE QUANTITATIVA E
QUALITATIVA DEL CAMPIONE DI
RIFERIMENTO PER SPECIALITÀ
PROFESSIONALE, ETÀ, SESSO,
PROVENIENZA GEOGRAFICA ECC.



ANALISI STATISTICA QUANTITATIVA
E QUALITATIVA



GARANZIA DI PRIVACY E
ANONIMITÀ DEI VOTANTI



PERSONALIZZAZIONE DEI QUESITI
(DOMANDE FILTRO DOMANDE A
RISPOSTA APERTA O CHIUSA,
QUESITI A RISPOSTA MULTIPLA E
SCENARI RAMIFICATI)



POSSIBILITÀ DI INSERIRE IL LOGO
DELLO SPONSOR

1

Alimentare e diffondere un dibattito

2

Creare nuove opportunità

3

Strumento per il miglioramento delle performance sanitarie

4

Implementare analisi di benchmark

5

Tempestività nella raccolta dati (data entry contestuale)

6

Bassi rischi di condizionamento

7

Economicità costo - contatto

8

Database SN certificato di professionisti sanitari e altamente rispondente

9

Altamente personalizzabile, possibilità di inserire il logo dello sponsor

10

Aumento della market share

11

L'output si basa su osservazioni basate sul mondo reale (real world data)

PROFESSIONISTI SANITARI - DATABASE SANITANOVA



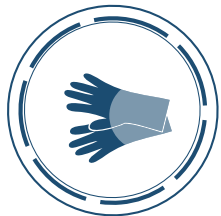
42.000
Farmacisti



13.000
MMG



11.500
Pediatri,
Pediatri di
libera scelta



16.500
Medici
Chirurghi
(Tutte le
specialità)



30.100
Infermieri,
Infermieri
pediatrico



5.500
Odontoiatri,
Igienisti
dentali



4.500
Tecnici (audiometrista,
audioprotesista, fisiop.
cardioc. e perf. cardiov.,
prev. nell'amb. e luoghi di
lav., riabilitazione
psichiatrica,
neurofisiopatologia,
radiologia medica, sanitario
laboratorio biomedico)



3.000
Fisioterapisti



2.900
Biologi, Chimici, Fisici



2.400
Altre professioni
(Assistente sanitario,
Logopedista, Educatore
professionale, Terapista
della neuro e psicomotà
dell'eta evolutiva, Terapista
occupazionale, Dietista,
Ortottista/Assistente di
oftalmologia, Podologo)



2.600
Ostetrici



2.100
Psicologi



200
Veterinari

TOTALE COMPLESSIVO 136.500

EXPERTISE

1



Area Pediatria e Medicina Generale su tema dell'informatizzazione dello studio medico

2



Area GH sul tema Real World Data in Healthcare

3



Area GH e malattie rare sul tema Sindrome di Noonan